

PRIMARIA MASSAUA

PRIMARIA SCROSATI

# VERIFICA LABORATORI & LABORATORIETÀ a.s. 2022/23

*Elisa Adorni*  
*Marianna Orefice*

ANALISI DATI 1° QUADRIMESTRE



## **PREMESSA E CONSIDERAZIONI**

La verifica dedicata alla laboratorietà realizzata nell'a. s 2022/2023 è stata condotta dalle FS Adorni Elisa e Orefice Marianna e ha coinvolto tutte le 24 classi della scuola primaria.

In particolare, sono state indagate:

- la frequenza di utilizzo degli ambienti,
- la modalità di gestione della classe,
- la conduzione delle attività,
- l'attinenza ad un ambito curricolare, progettuale d'Istituto o di classe.

Infine, sono state raccolte specifiche criticità indicate dai docenti di classe.

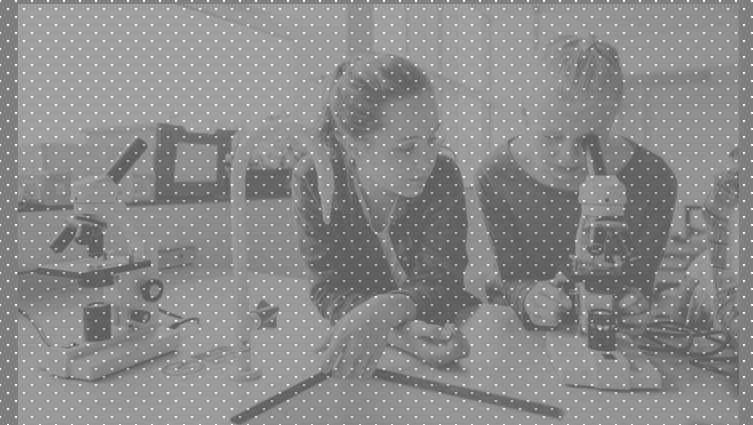
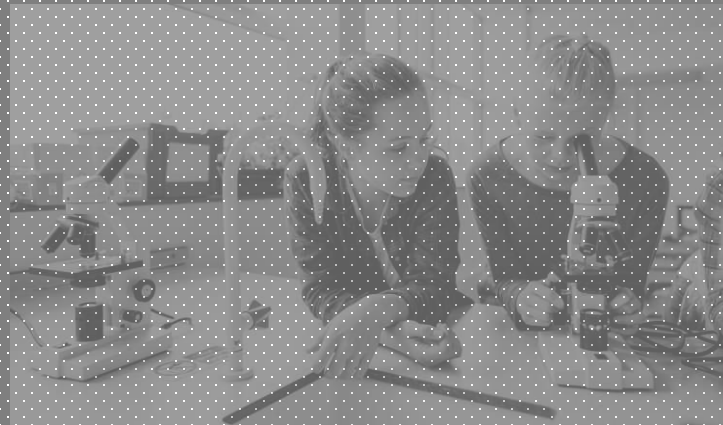
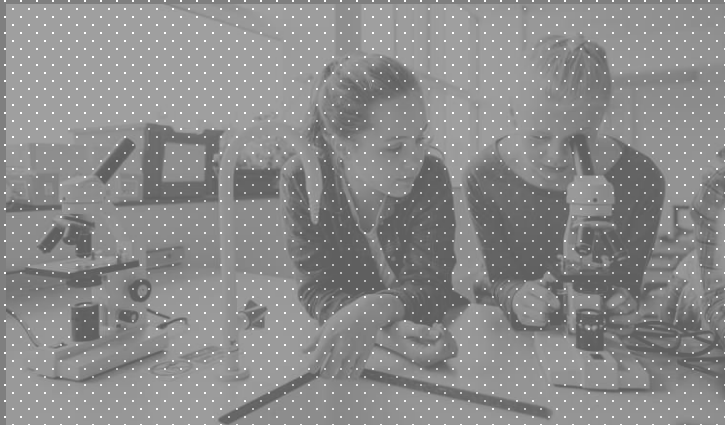
Si ricorda che l'indagine era finalizzata a verificare l'aderenza della didattica delle classi rispetto al Progetto Formativo d'Istituto che individua nella laboratorietà, nell'inclusione, nella didattica innovativa e nel benessere le aree di sviluppo della nostra scuola.

Di seguito la sintesi dei punti di forza e di debolezza emersi dall'indagine.

Il Dirigente scolastico dott. *Manfredo Tortoreto*

# Laboratorio scienze

**Per quanto riguarda la frequenza di utilizzo si denota purtroppo la mancanza del raggiungimento dell'obiettivo prefissato di una volta al mese da parte delle classi. Infatti, solo la metà dichiara di averlo utilizzato secondo questa frequenza mentre la restante metà delle classi ha dichiarato di non averlo mai frequentato oppure occasionalmente. Pare necessario rivedere alcuni obiettivi: formazione docenti e individuazione dei contenuti del curriculum con adeguati esperimenti in laboratorio.**



# Laboratorio informatica

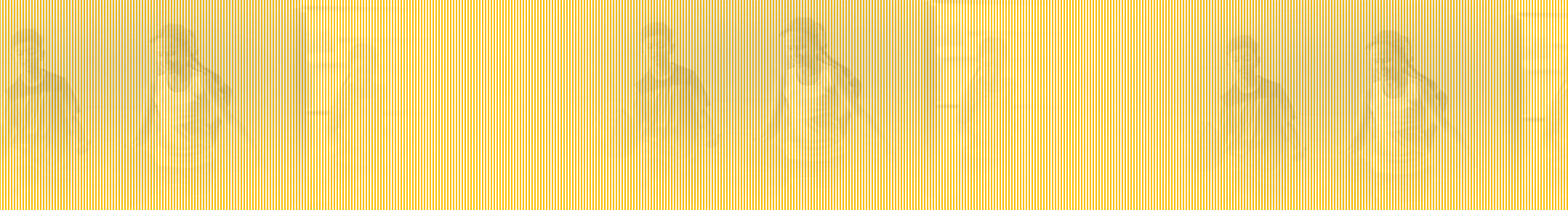
**Per quanto riguarda le attività nel laboratorio di informatica, si osserva che solo il 25% delle classi lo ha utilizzato in modo frequente (almeno ogni 15 giorni). L'obiettivo di un utilizzo mensile non è stato quindi raggiunto. I docenti riportano molte criticità tecniche che rendono l'ambiente non pienamente utilizzabile (manca office, alcuni pc non hanno il collegamento ad Internet, non è possibile stampare, mouse insufficienti).**

**Il laboratorio viene utilizzato prevalentemente in presenza e/o contemporaneità (76%).**

**Il laboratorio va complessivamente riorganizzato, ristrutturato e ripensato nella sua declinazione didattica e nell'ottica di un organico utilizzo dei fondi del programma PNRR.**

# Attività in palestra

**L'attività di Educazione Motoria viene svolta regolarmente da quasi tutte le classi 2 volte alla settimana secondo l'orario assegnato. La presenza di un esperto interno o su progetto (per le classi coinvolte garantisce la realizzazione di questa disciplina in modo continuativo e regolare. Le criticità segnalate non sono tutte risolvibili (ore a disposizione in palestra per le classi della Primaria Scrosati e per le classi della Primaria Massaua CPIA); le referenti sono state sempre disponibili a intervenire se coinvolte direttamente.**



# Attività laboratoriali

## ARTE e IMMAGINE



**Questa attività laboratoriale mostra alcuni punti estremamente positivi legati alla frequenza e alla conduzione dell'attività; infatti, viene effettuata in media una volta a settimana come materia curricolare, ma viene incrementata nei periodi in cui sono previste attività progettuali di Istituto specifiche e utilizzata trasversalmente in tante altre occasioni (progetti di classe, festività...).**

**È condotta prevalentemente dal singolo docente, ma anche in presenza e/o contemporaneità, a grande maggioranza a classe intera e ciò probabilmente favorisce l'inclusione di tutti gli alunni**

**Secondo alcuni un laboratorio attrezzato favorirebbe determinate attività come quelle pittoriche.**

# Attività laboratoriali

## ED. CIVICA, PARI e VINCENTI, GREEN

Queste attività laboratoriali vengono svolte piuttosto frequentemente, tuttavia ancora 6 classi su 24 (25%) non l'attuano in modo sistematico e strutturato ma in modo aleatorio. La progettualità di Istituto dà un impulso significativo all'Educazione Civica ma non tutte le classi sono riuscite ad assimilare le attività nelle materie curriculari. Per la realizzazione delle attività si registra un certo affaticamento dovuto alla concentrazione delle richieste, soprattutto in alcuni periodi dell'anno. Sembrerebbe necessaria una calendarizzazione ancora più distesa e che non si sovrapponga ad altre iniziative laboratoriali e/o a progetti di Istituto.

# Attività laboratoriali

## MUSICA



**Questa attività laboratoriale viene effettuata generalmente una volta alla settimana e condotta in quasi tutte le classi da un docente esterno, in affiancamento al docente di classe, come materia curricolare a classe intera.**

**L'attività musicale, essendo condotta prevalentemente da esperti esterni, dimostra una intrinseca criticità: qualora dovesse mancare il supporto di uno specialista esterno la frequenza potrebbe infatti risentirne.**



PRIMARIA MASSAUA

PRIMARIA SCROSATI

# VERIFICA LABORATORI & LABORATORIETÀ a.s. 2022/23

*Elisa Adorni*  
*Marianna Orefice*

ANALISI DATI 1° QUADRIMESTRE

