



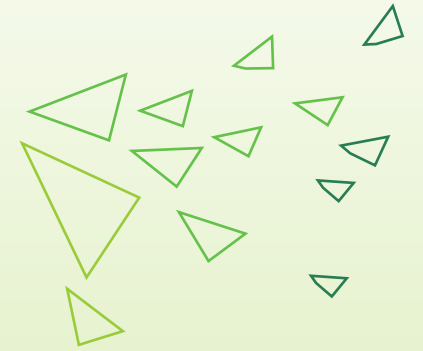
**green
school**

PLESSO MASSAUA

Perché essere una Green school

Agire insieme per ridurre l'impronta
carbonica della scuola.

Per educare a ridurre il
proprio impatto
sull'ambiente



Metodo Green school

Agire insieme per ridurre l'impronta carbonica del nostro pianeta.

Si basa sull'apprendimento attivo:

un processo di co-educazione nel quale l'esperienza stessa genera conoscenza e apprendimento.



Indagine plesso Massaua



- Hanno partecipato al sondaggio tutte le classi

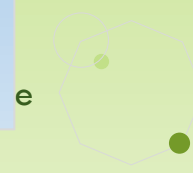
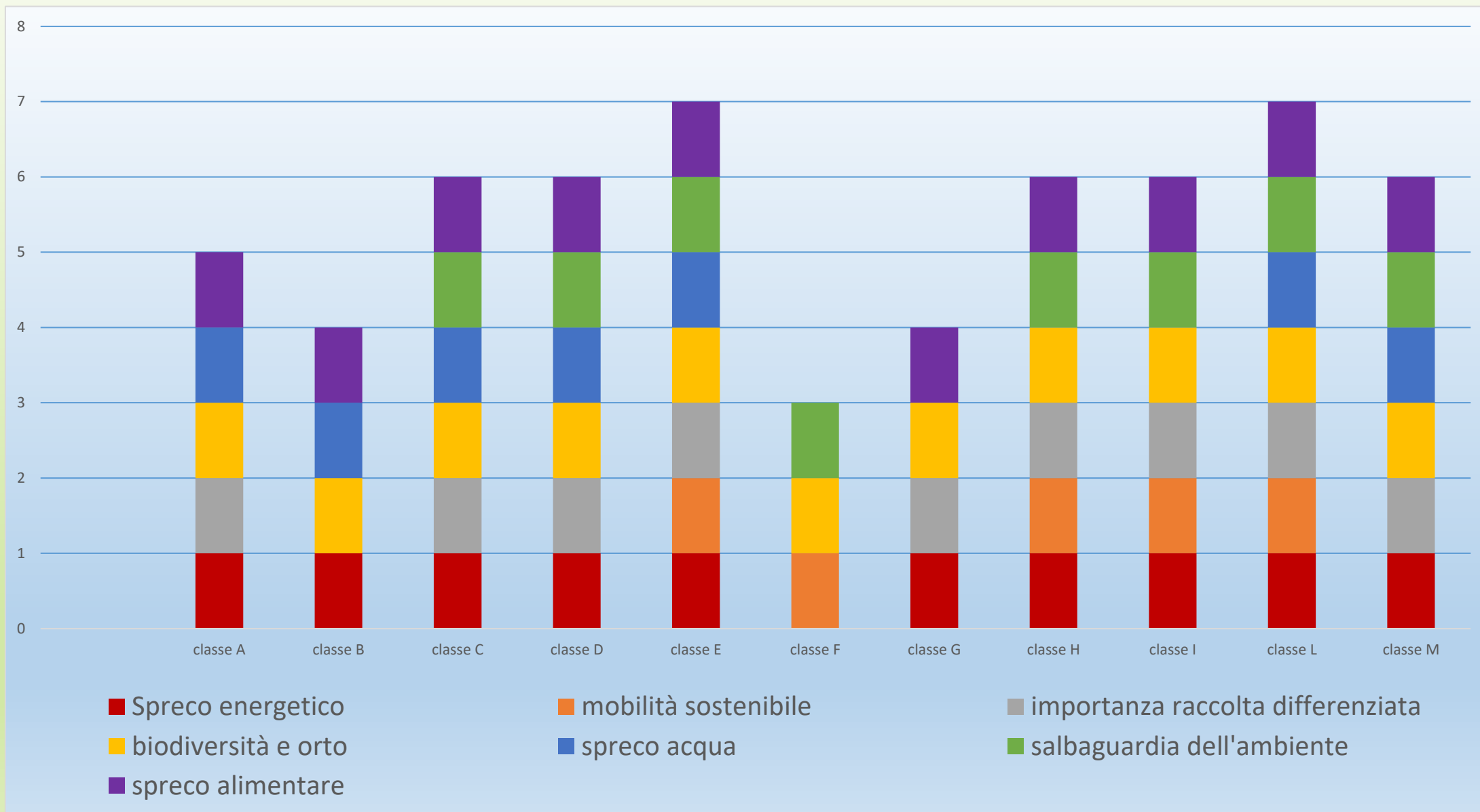


Pilastri del Green affrontati nel plesso

- Spreco energetico
- mobilità sostenibile
- importanza raccolta differenziata
- biodiversità e orto
- spreco acqua
- salvaguardia dell'ambiente
- spreco alimentare

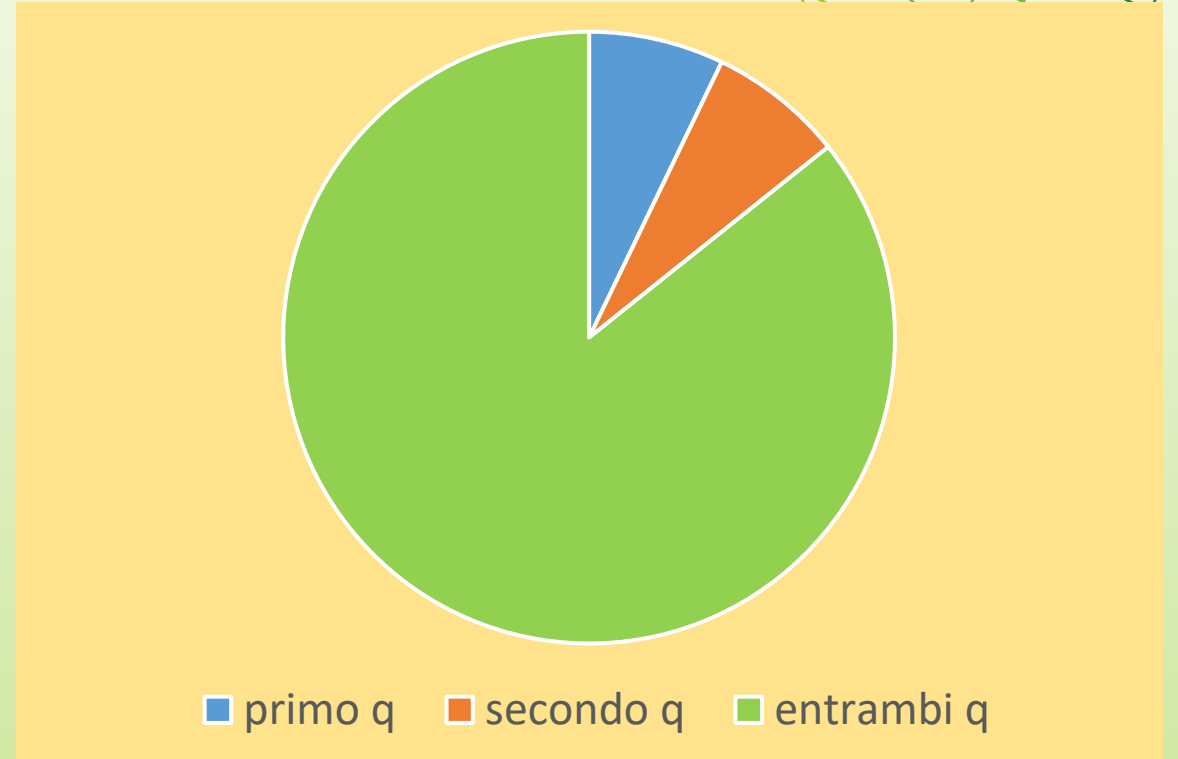


PILASTRI TRATTATI DA OGNI CLASSE



Tempi di svolgimento delle attività:

la maggior parte delle
classi ha lavorato tutto
l'anno sul green!

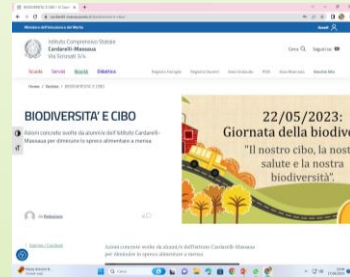


I numerosi lavori svolti sono anche stati pubblicati e visionati dalle famiglie



Mostra di fine anno

In occasione dell'ultimo giorno dell'orto



Sul sito d'Istituto

Sezioni dedicate



Sul canale Youtube d'Istituto



Sul padlet di green school

<https://padlet.com/irenecorrera/green-school-milano-egvoa8ijrcp8tx7n>

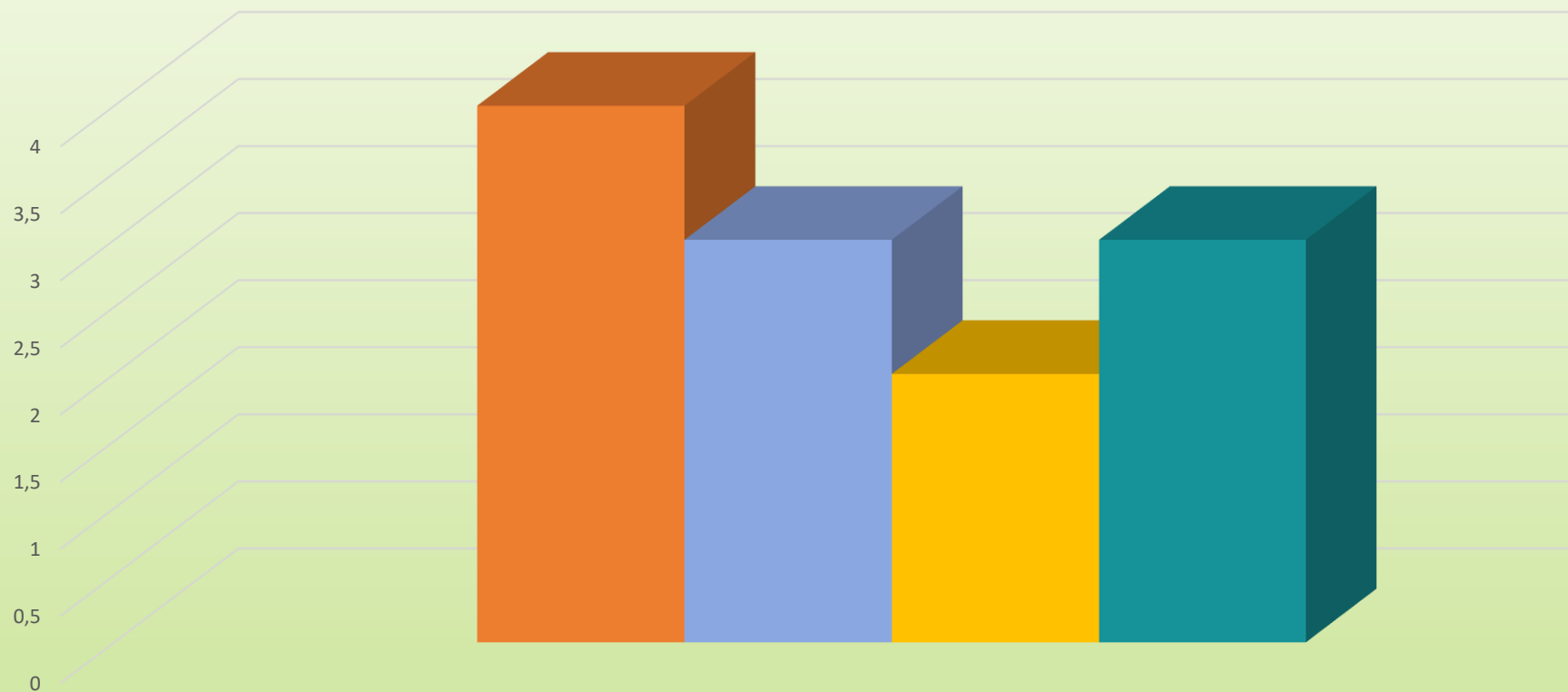


Produzioni su vari materiali

Lavori svolti dai bambini

Tutto questo ha contribuito ad ottenere la certificazione di Scuola Green anche quest'anno

Criticità



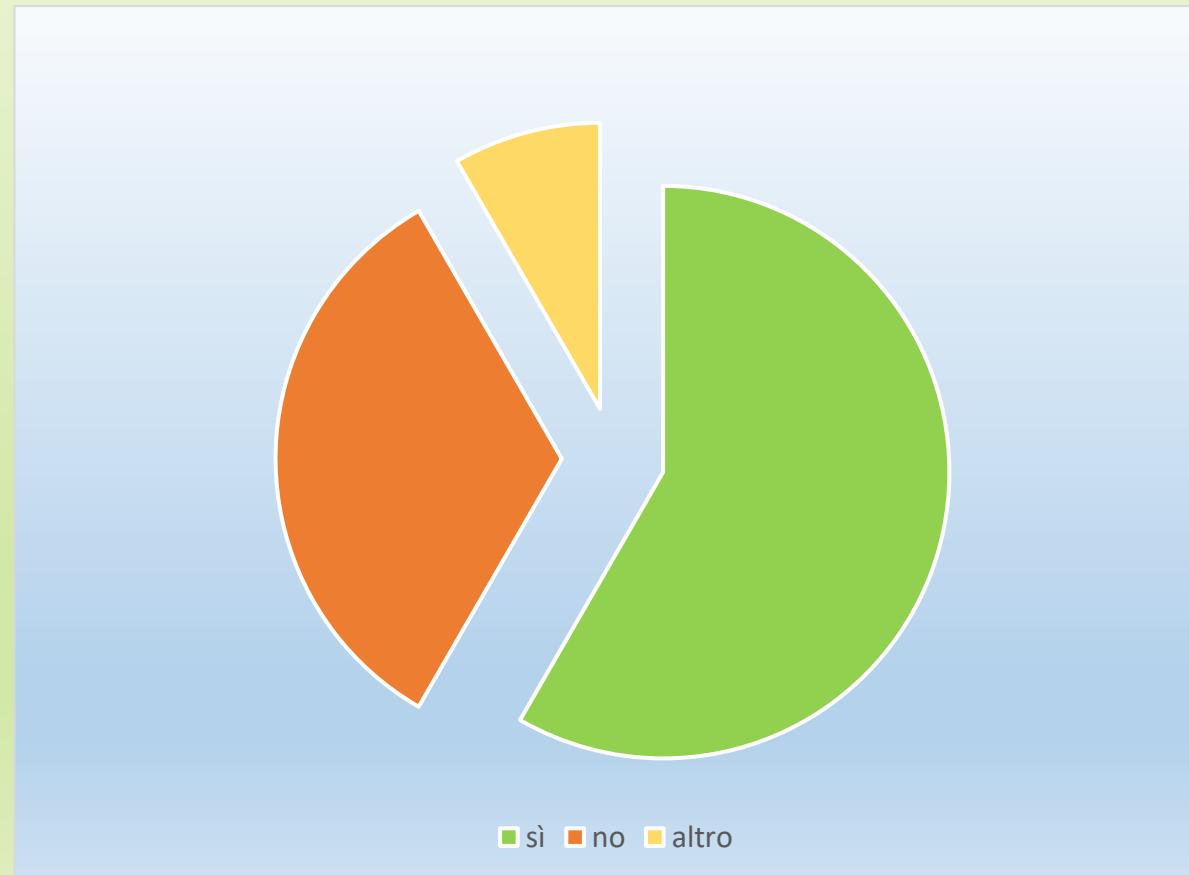
■ sovrapposizione attività
■ stanchezza

■ maggiore libertà del docente
■ coinvolgimento esperti esterni



Proposta per il futuro emersa dall'indagine:

- Prediligere un pilastro per ogni classe, da approfondire, legandolo alla progettazione curricolare.



Grazie

